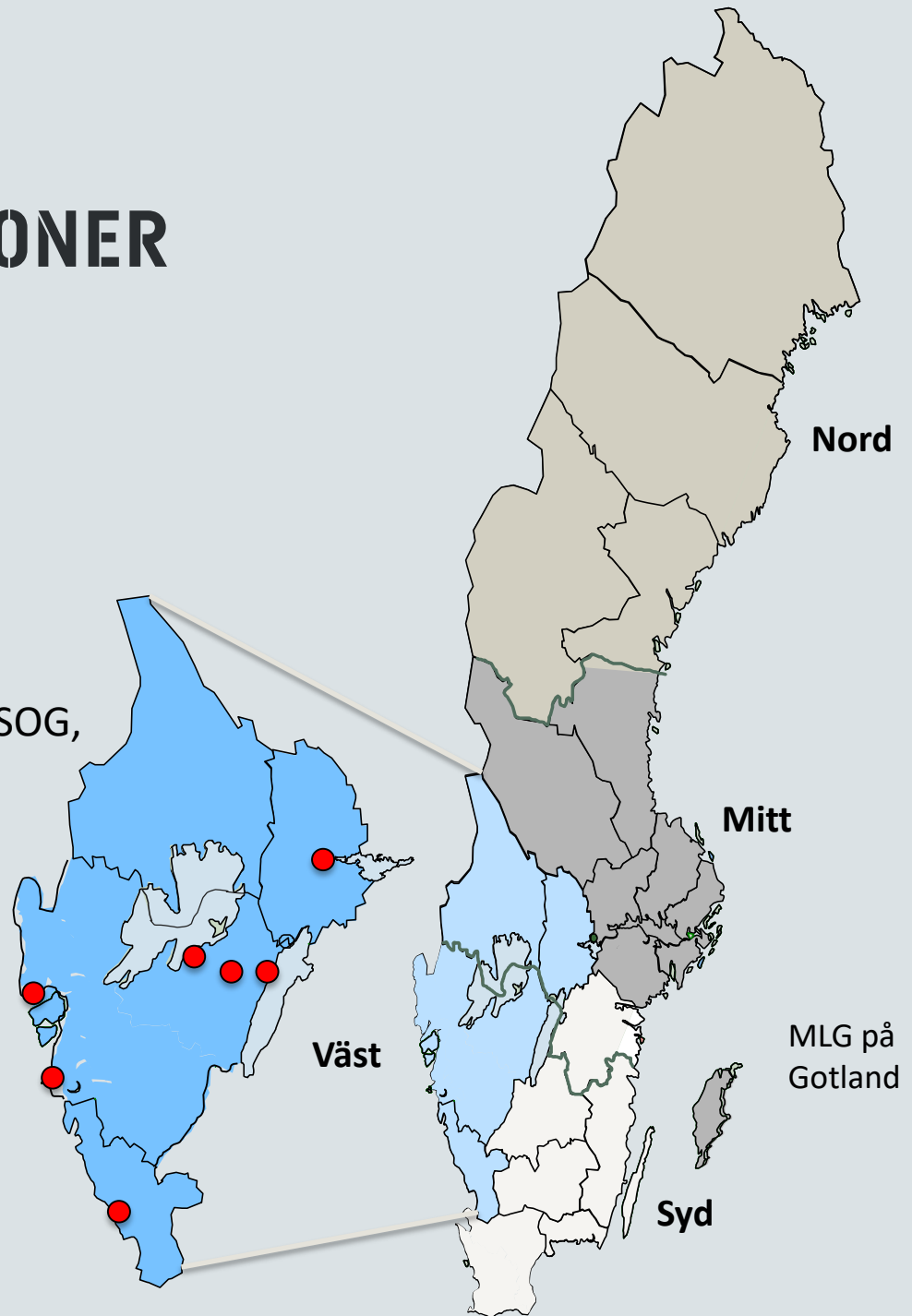




# FYRA MILITÄRREGIONER

## MRV

- 9 Förband (MRV, P 4, TrängR, F 7, K 3, SOG, LV 6, FMTIS, (4 Ytstrid))
- 3 Skolor (MSS, FMTS, MHS H)
- 1 Centra (FömedC)





VÄSTRA MILITÄRREGIONEN

# INFRASTRUKTUR

## HAMNAR

8 större hamnar

## FLYGPLATSER

4 större flygplatser

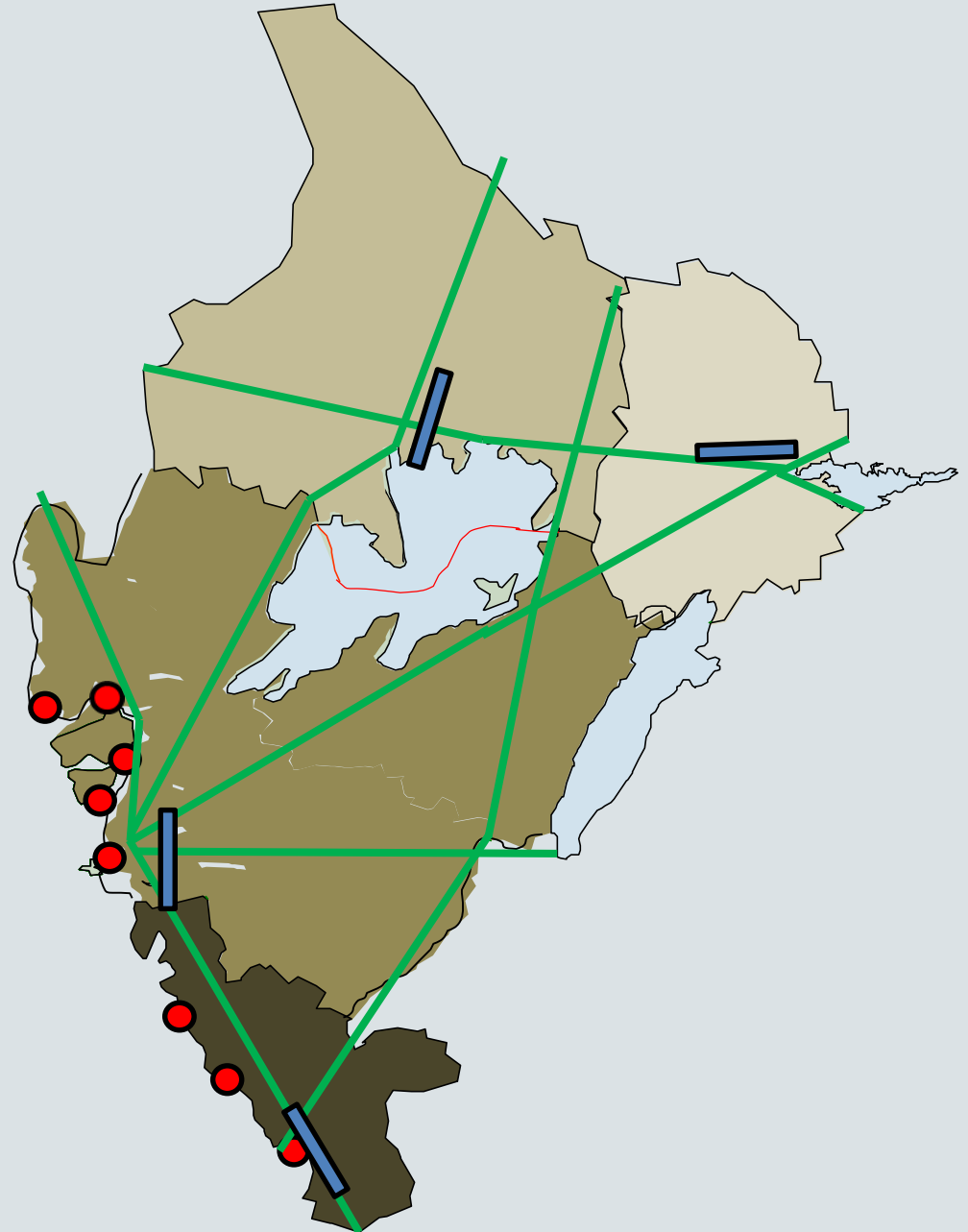
## VÄGNÄT

Göteborg en knutpunkt

2 större vägar mot Mälardalen

2 större vägar ansluter till Norge

2 större vägar för transport N/S riktning





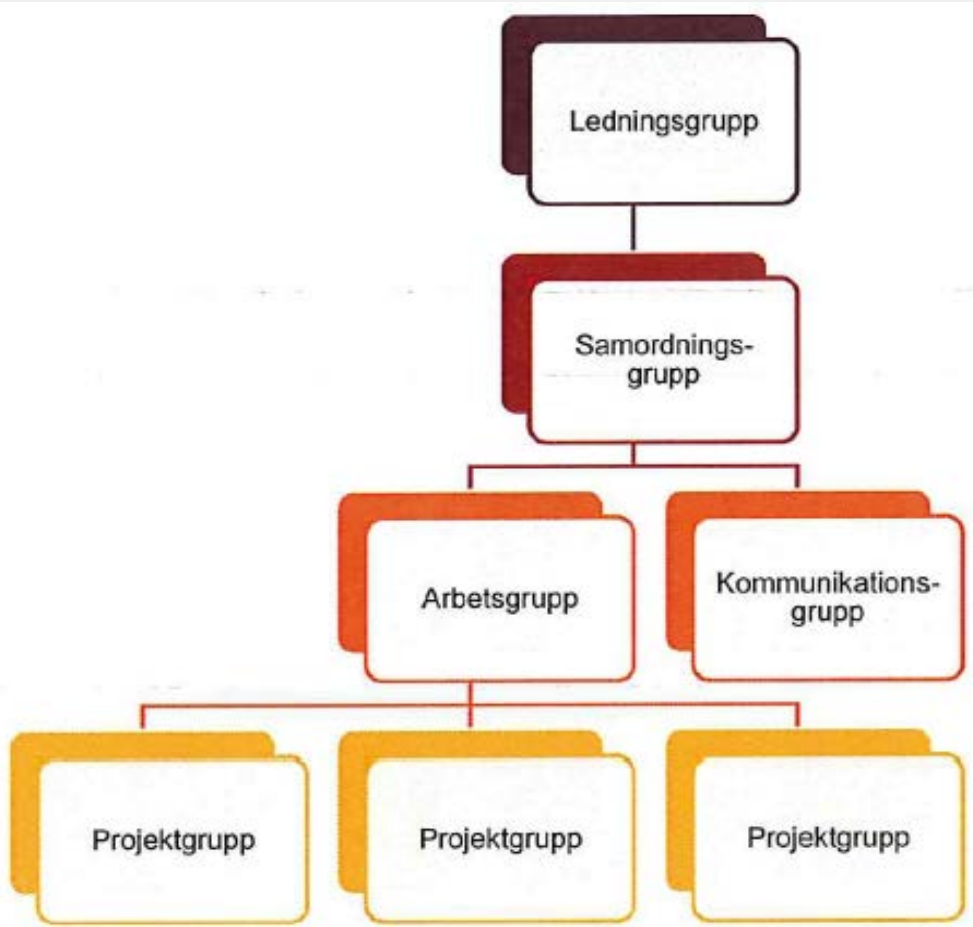
# MILITÄRTERRITORIELL INDELNING OCH REGIONAL LEDNING

Militärregioncheferna utövar territoriellt ansvar och leder territoriell verksamhet. Inom ramen för territoriell verksamhet leder chef för militärregion bl.a. följande verksamhet:

- Regionala transporter och transiteringar.
- Territoriella mobiliseringsförberedelser och upprätthåller regional mobiliseringsledning.
- Regional underrättelse- och säkerhetstjänst.
- Skydd och bevakning av Försvarmaktens skyddsvärden inom militärregion.
- Regional och lokal totalförsvarsverkan inkluderande samordning av planer för civilt stöd.
- Samordnar regional kommunikationstjänst.
- Upprätthåller en markterritoriell lägesbild.
- Beredd leda och skydda andra verksamheter (exempelvis vädlandsstöd)



# HÖGRE REGIONAL SAMVERKAN INOM TOTALFÖRSVARSPLANERING



C MR V, Landshövdingarna och polisregioncheferna

Försvars-/beredskapsdirektörerna och MR V stabschef

Handläggare

Handläggare + adjungerade